



DETECÇÃO DE VAZAMENTOS DE ÁGUA

Como saber se existe vazamento oculto de água ou fuga de água em um imóvel?

Sempre que todas as torneiras do imóvel estiverem fechadas e o hidrômetro estiver “girando”, isto significa que está passando água por ele para dentro do imóvel, e, portanto, há vazamento ou fuga d’água.

IMPORTANTE: como em geral de madrugada a pressão da rede (tubulação) é maior, alguns vazamentos podem ocorrer apenas nestes horários. Nestes casos, o ideal é fazer uma leitura antes de dormir e outra antes de abrir alguma torneira pela manhã cedo.

Para esse caso, siga os procedimentos:

1. À noite, antes de dormir, e após todos terem utilizado a água, anote os números pretos e vermelhos que aparecem no hidrômetro;
2. No dia seguinte, antes de usar a água, anote outra vez os números pretos e vermelhos;
3. Caso ninguém tenha utilizado a água e houver alteração, pode ser sinal de vazamento;
4. Repita este procedimento quantas vezes for necessário. O ideal é que os números da manhã sejam os mesmos da noite anterior, pois daí você saberá que não há vazamento.

A TABELA A SEGUIR PODE AJUDAR NA REALIZAÇÃO DO TESTE DE VAZAMENTO

	DATA	HORA	LEITURAS						OBSERVAÇÕES
			Números Pretos			Números Vermelhos			
01									
02									
03									
04									
05									
06									
07									
08									
09									

Os números vermelhos podem ser em quantidade de 2 ou três, depende o hidrômetro. Eles contam litros de água que passam pelo hidrômetro. Os números pretos contam metro cúbico.

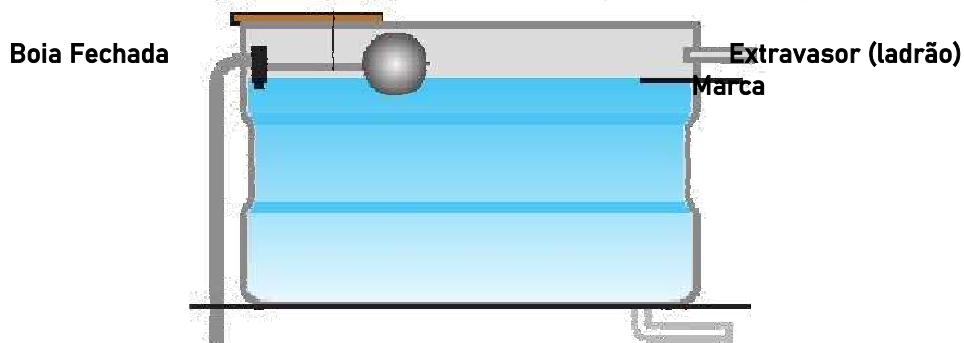
(ATENÇÃO: Não feche o registro de entrada!)

ATENÇÃO: O FATO DE NÃO LOCALIZAR O VAZAMENTO, NÃO SIGNIFICA QUE NÃO EXISTE VAZAMENTO. O HIDRÔMETRO SÓ “GIRA” SE HOVER ÁGUA PASSANDO PELO MESMO.

A seguir sugerimos alguns testes que poderão ajudar a detectar o local de origem do vazamento. O ideal é setorizar (dividir em setores) a rede interna do imóvel, ou seja colocar registros que isolam setores do prédio. Assim, abrindo os registros por setores, e acompanhando se o hidrômetro “gira”, pode-se descobrir qual o trecho ou setor do imóvel que tem o vazamento.

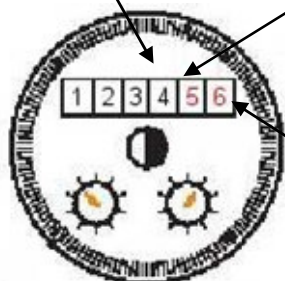
TESTE DO HIDRÔMETRO E CAIXA D'ÁGUA

1. Mantenha aberto o registro do cavalete;
2. Feche bem todas as torneiras da casa e não utilize os sanitários;
3. Feche (amarre) a boia da caixa, para não entrar água. Marque o nível de água na caixa;



4. Anote a sequência dos números do hidrômetro e, durante duas horas (ou mais), verifique se eles alteram ou se o nível da caixa d'água diminui

Cada número que "pula"
Representa 1.000 litros,
ou 1 m³.



Cada número que
"pula" Representa 100
litros

Cada número que
"pula" Representa 10
litros

Anote aqui a sequência dos
números do seu hidrômetro

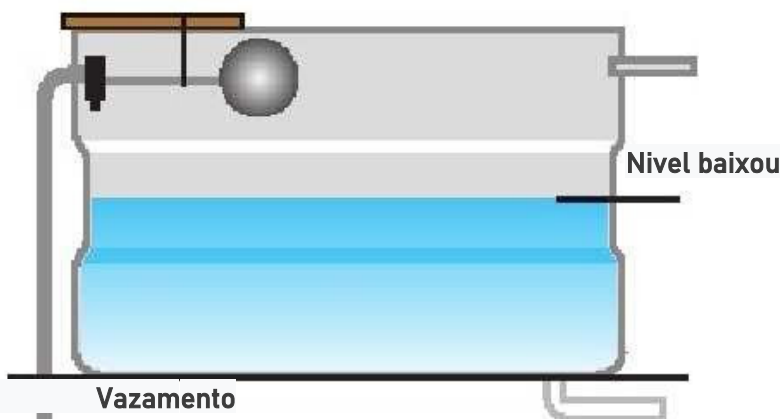
--	--	--	--	--	--

Duas horas depois,
anote novamente os números

--	--	--	--	--	--

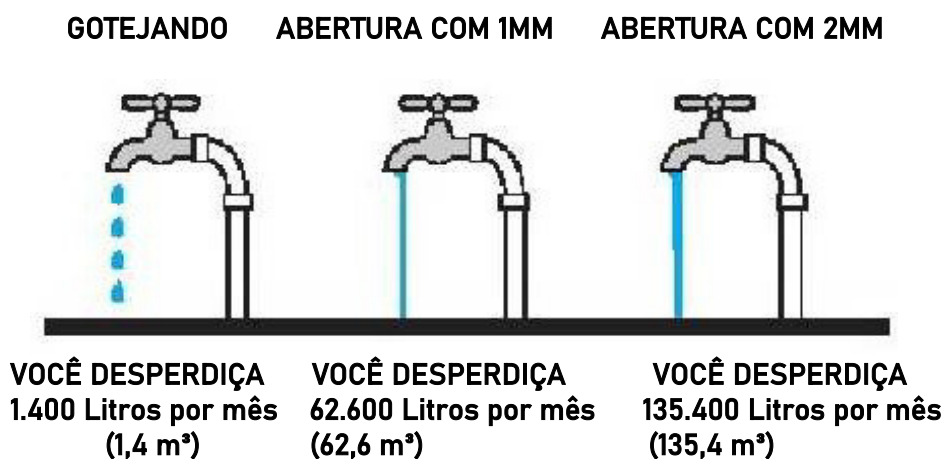
Houve alteração?

5. Se houve alteração dos números anotados anteriormente, é sinal de vazamento no ramal alimentado diretamente pela rede.
6. Se o nível da caixa d'água diminuiu, há vazamento nos sanitários ou na canalização alimentada pela caixa



Quanto aos outros tipos de vazamento do SAMA E faz lembrar que você pode estar pagando a água que não está consumindo, porém que vai embora por descuido. Exemplos:

Uma torneira vazando pode consumir:



Vaso sanitário:

A válvula é a campeã em problemas.

TESTE NA VÁLVULA OU NA CAIXA DE DESCARGA

1. Retire toda água e seque o vaso;
2. Não utilize o vaso sanitário durante meia hora.



ATENÇÃO!

Vazamentos na Torneira, Vaso Sanitário e Ladrão da Caixa d'água (extravasor)
NÃO SÃO CONSIDERADOS OCULTOS. Portanto são responsabilidade do consumidor.